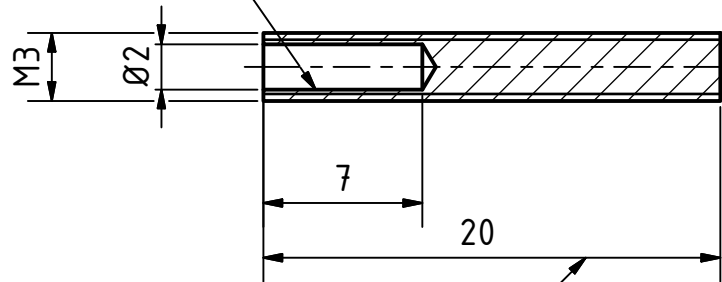


Passung für Motorwelle

A-A (3 : 1)



Einspannmöglichkeit, da Gewinde hier nicht erhalten bleiben muss

Material: Messing
Stückzahl: 6

				Datum	Name		
				Gezeichnet	26.10.2009	esmar	
				Kontrolliert			
				Norm			
							Spindel
							A4
Status	Änderungen	Datum	Name				