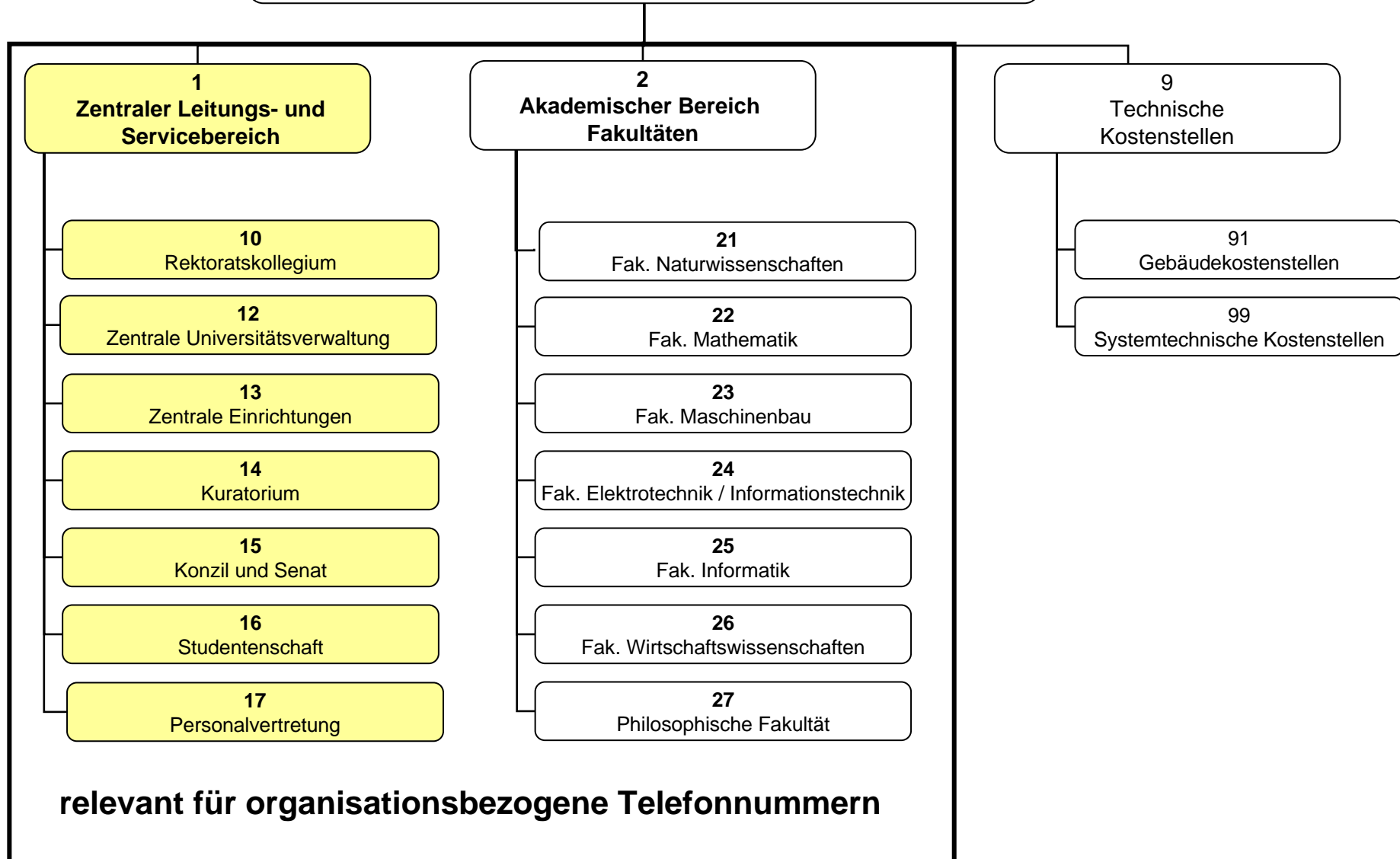


## **Information zu neuen Rufnummern**

- Ableitung von organisationsbezogenen Rufnummern aus dem neuen Kostenstellen- und Strukturverzeichnis
  
- Wichtige Sondernummern

**Stand: 24.05.2006**

# Hauptgruppen der neuen Kostenstellenstruktur der TUC



## Bildungsvorschrift Kostenstelle für den Akademischen Bereich

1.Stelle	2. Stelle	3. und 4. Stelle	5. und 6. Stelle
<b>2</b>	<b>1 bis 9</b>	<b>01 (bis 09)</b>	<b>00</b>
Gruppe Akademischer Bereich, konstant	Fakultät 1-NW 2-Ma 3-MB 4-ET/IT 5-Inf. 6-Wiwi 7-Phil. 8-frei 9-Option für fakultätsübergreifende Kostenstellen	Gruppierungen für zentrale Kostenstellen der jeweiligen Fakultät  <b>10 bis 99</b>  Gruppierung unterhalb der Fakultät: Institute, Fachgebiete, Bereiche und Knoten für inhaltliche Gruppierungen von Professuren für Auswertungszwecke, auch wenn die Gruppierung (noch) keiner Organisationseinheit entspricht, z.B. BWL und VWL  Zählweise inkremental oder in Zehnerschritten, je nach Anzahl der Institute	Allgemeine Kostenstellen  <b>01 bis 19</b> Zentrale Kostenstellen des Institutes etc.  <b>20 bis 99</b> laufende Nummerierung, Möglichkeit der weiteren Strukturierung über Intervalle z.B. 20 bis 39 für theoretische Physik  → Gruppierung auf dieser Ebene über Buchstaben in der Standardhierarchie ohne dass sich dies in der Nummerierung der Kostenstelle widerspiegelt

## Ableitung von organisationsbezogenen Telefonnummern für den Akademischen Bereich

1.Stelle	2. Stelle	3. und 4.Stelle	5. Stelle
<b>2</b>	<b>1 bis 9</b>	<b>00 bis 99</b>	<b>0</b> Allgemein <b>9</b> Fax <b>1 bis 8</b> <b>weitere Strukturierung</b>
Gruppe Akademischer Bereich, konstant	Fakultät 1-NW 2-Ma 3-MB 4-ET/IT 5-Inf. 6-Wiwi 7-Phil. 9-Option für fakultätsübergreifend	Laufende Nummerierung der Professuren und sonstigen Organisationseinheiten Gliederungsmöglichkeit durch Intervalle, z.B. <b>einheitlich</b> <b>00 bis 09</b> für Zentrale Einrichtungen der Fakultät <b>00</b> für Dekanat	
<b>Identisch</b> mit Kostenstellen- und Strukturverzeichnis		Grundsätzlich <b>unabhängig</b> vom Kostenstellen- und Strukturverzeichnis → Intervalle in Abstimmung mit Fakultät	
Langfristig stabil		Abkopplung von organisatorischen Änderungen, wie z.B. Institutsbildung	
<b>Beispiel Telefonnummer Dekanat Naturwissenschaften</b>			
2	1	00	0

# Bildungsvorschrift

## Kostenstelle für Leitungs- und Servicebereich

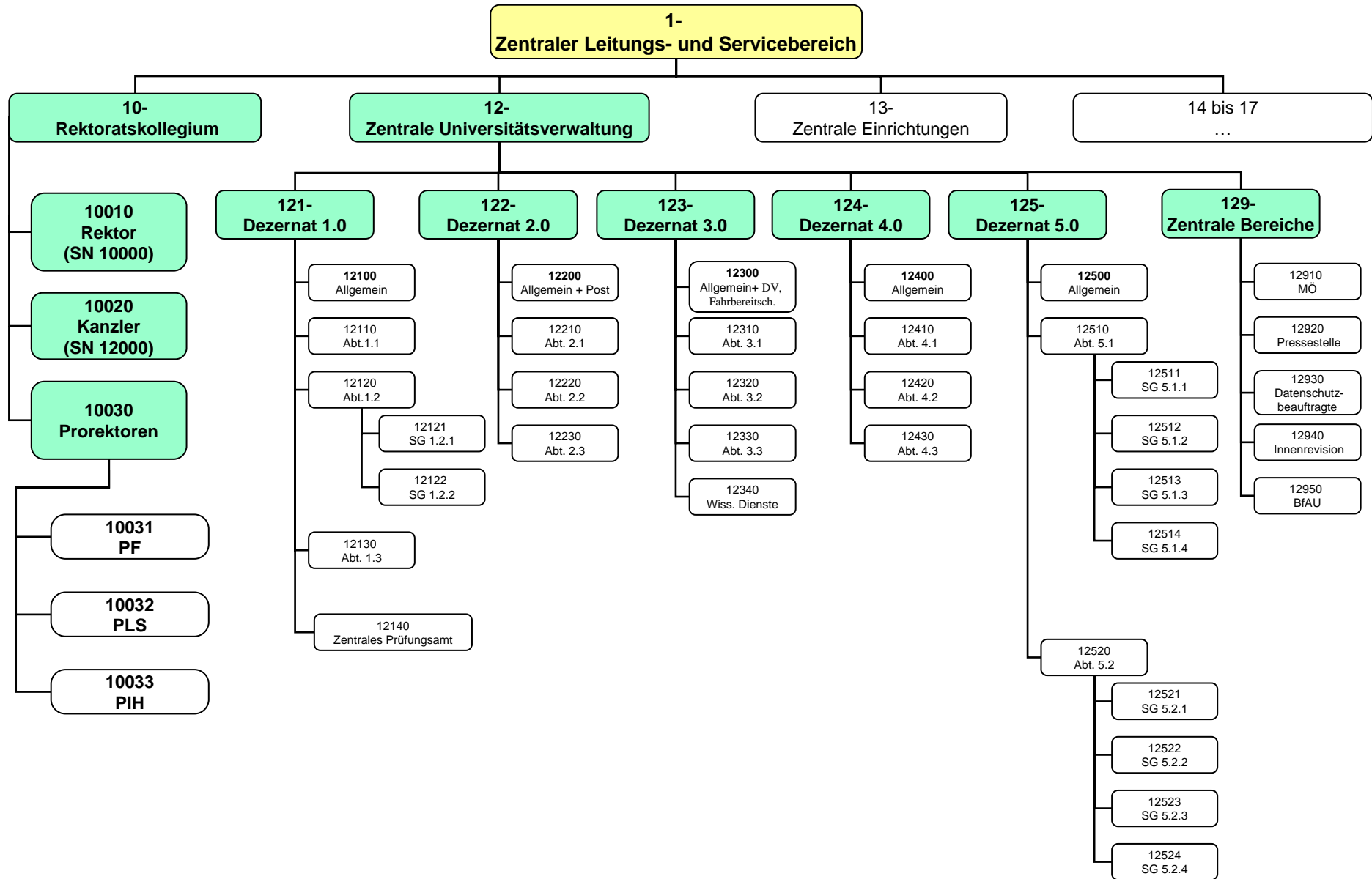
1. Stelle	2. Stelle	3., 4. und 5. Stelle	6. Stelle
<b>1</b>	0- Rektoratskollegium		<b>0</b>
Gruppe Leitungs- und Service- Bereich  konstant	2- Zentrale Verwaltung 3- Zentrale Einrichtungen 4- Kuratorium 5- Konzil und Senat  (nur Strukturnummer keine Kostenstelle) 6- Organe der Studentenschaft (nur Strukturnummer) 7- Personalvertretung  1 und 8-9 frei	Gruppieren und zählen die verschiedenen Organisations- ebenen und -einheiten z.B. Dezernate, Abteilungen Sachgebiete	i.d.R. Null, Option für weitere Untergliederungen
<b>Beispiel Dezernat 5.0 Sachgebiet 5.2.4 - Gebäudeleitzentrale</b>			
1	2	5 2 4	0

## Ableitung von organisationsbezogenen Telefonnummern für den Leitungs- und Servicebereich

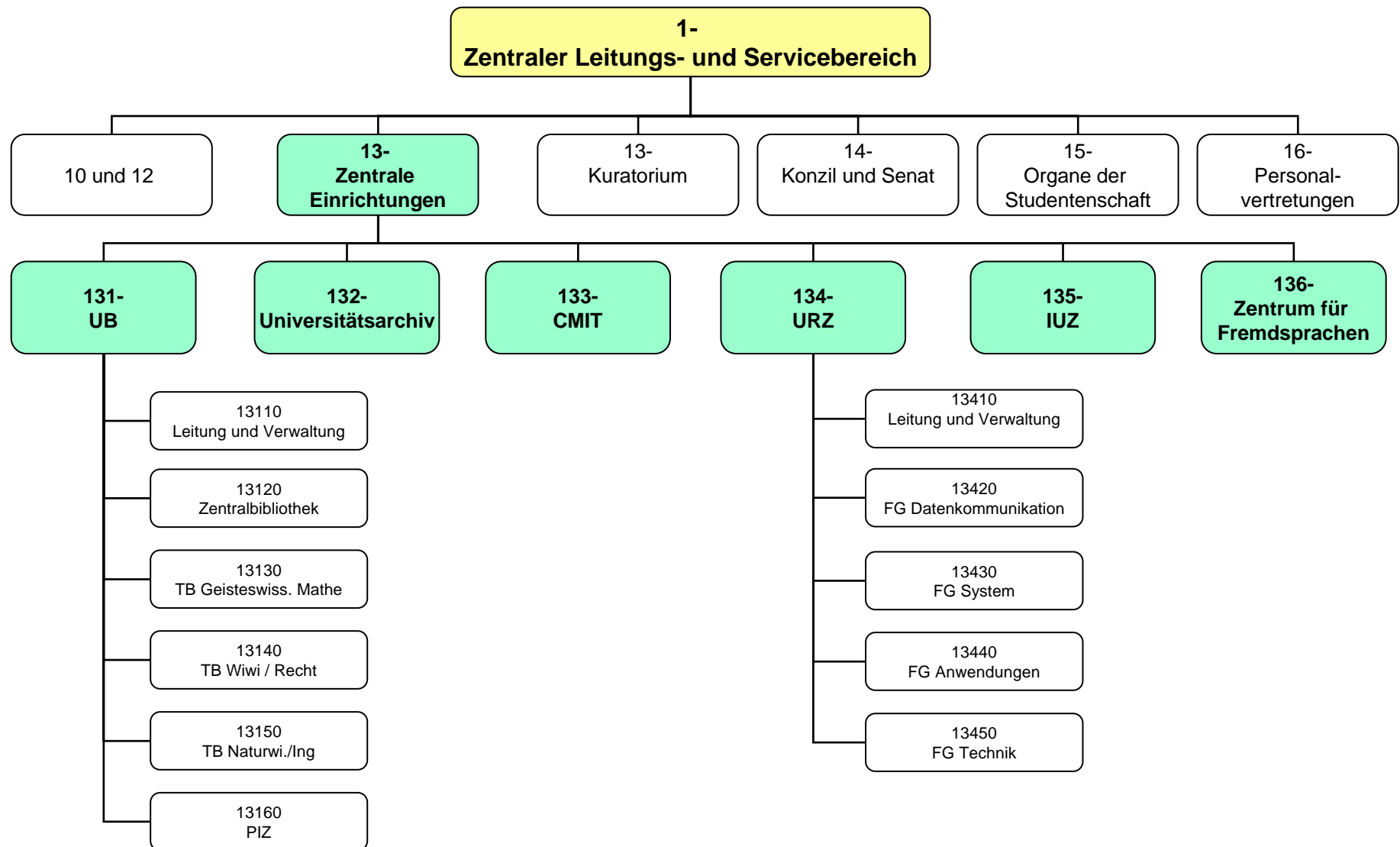
- Vollständige Identität mit den ersten fünf Ziffern des neuen (6-stelligen) Kostenstellen und Strukturverzeichnisses
- Für Fax kann ebenfalls die Nr. 9 in der fünften Ziffer vergeben werden, da diese praktisch nicht im Kostenstellenbereich vorhanden ist und Sachgebiete die Faxe der Abteilung nutzen.

1.Stelle	2. Stelle	3., 4.und 5. Stelle	6. Stelle (nur bei Kostenstellen)
<b>Beispiel Dezernat 5.0 Sachgebiet 5.2.4 - Gebäudeleitzentrale</b>			
<b>Kostenstelle</b>			
1	2	5 2 4	0
<b>Telefonnummer</b>			
1	2	5 2 4	
<b>Fax der Abteilung 5.2</b>			
1	2	5 2 9	

# Strukturübersicht: Rektorat und ZUV



# Strukturübersicht: Zentrale Einrichtungen



# Wichtige Sondernummern

**Ziel:** prägnant, leicht merkbar, öffentlichkeitswirksam

**Bedingung:** ohne logische Überschneidung mit Organisationsstrukturen

➤ **Universitätsleitung**

- Rektor 10 000
- Kanzler 12 000
- PF, PLS, PIH 10 031, 10 032, 10 033

➤ **Zentraler Ansprechpartner für die (allgemeine) Öffentlichkeit**

- Marketing und Öffentlichkeitsarbeit 11 111

➤ **Reservierung für M/Ö als Aktionsnummern**

- 12 345, 22 222, 44 444, 88 888, 99 999

➤ **Weitere öffentlichkeitswirksame und Service-Bereiche**

- P, WD, 10 040, 12 340
- Studierendensekretariat 33 333 (werberelevant!)
- Studienberatung 55 555 (werberelevant!)
- Zentrales Prüfungsamt 77 777
- IUZ 13 500
- URZ Nutzerservice 13 470
- UB Service Auskunft, Ausleihe 13 180, 13 190

➤ **Notrufe, Wache und technischer Support**

- Universitätsnotruf / Wache 44 111
- Havarieruf Gebäudeleitzentrale 44 112
- (techn.) Problemservice Dez. 5 44 888

# Kurzüberblick ausgewählte Telefonnummern

	A	B	C	D	E	F
1		StrukNr. bisher	StruNr. Neu (geplant)	organisationsbezogene Telefonnummer	alternative oder zusätzliche Telefonsondernummer	Bemerkung
2	Fak. für Naturwiss. Dekanat	101119	210101	21000	nicht notwendig	org.bezogene Nummer ist ausreichend prägnant
3	Fak. für Mathematik Dekanat	201119	220101	22000	nicht notwendig	org.bezogene Nummer ist ausreichend prägnant
4	Fak. für Maschinenbau Dekanat	301119	230101	23000	nicht notwendig	org.bezogene Nummer ist ausreichend prägnant
5	Fak. für ET/IT Dekanat	401119	240101	24000	nicht notwendig	org.bezogene Nummer ist ausreichend prägnant
6	Fak. für Informatik Dekanat	501119	250101	25000	nicht notwendig	org.bezogene Nummer ist ausreichend prägnant
7	Fak. für Wirtschaftswiss. Dekanat	601119	260101	26000	nicht notwendig	org.bezogene Nummer ist ausreichend prägnant
8	Philosophische Fak. Dekanat	701119	270101	27000	nicht notwendig	org.bezogene Nummer ist ausreichend prägnant
9	Rektor	010110	100100	10010	10000	Bei Entscheidung für die Sondernummer, wird die organisationsbezogene Nummer nicht verwendet
10	Kanzler	010210	100200	10020	12000	
11	Allgemein Prorektoren	010120	100300	10030	nicht notwendig	org.bezogene Nummer ist ausreichend prägnant
12	Prorektor für Forschung	010122	100310	10031	nicht notwendig	org.bezogene Nummer ist ausreichend prägnant
13	Prorektor für Lehre und Studium	010121	100320	10032	nicht notwendig	org.bezogene Nummer ist ausreichend prägnant
14	Prorektor für Internationales und Hochschulentwicklung	010123	100330	10033	nicht notwendig	org.bezogene Nummer ist ausreichend prägnant
15	Allgemein Dezernat 1	011010	121000	12100	nicht notwendig	org.bezogene Nummer ist ausreichend prägnant
16	SG 1.2.1 - Studentensekretariat	011210	121210	12121	33333	Kommunikation in Werbemedien, Flyer etc.
17	SG 1.2.2 - Zentrale Studienberatung	011220	121220	12122	55555	Kommunikation in Werbemedien, Flyer etc.
18	Zentrales Prüfungsamt (ZPA)	011400	121400	12140	77777	
19	Allgemein Dezernat 2 +Poststelle	012010	122000	12200	nicht notwendig	org.bezogene Nummer ist ausreichend prägnant
20	Allgemein Dezernat 3	013010	123000	12300	nicht notwendig	org.bezogene Nummer ist ausreichend prägnant
21	Allgemein Dezernat 4	014010	124000	12400	nicht notwendig	org.bezogene Nummer ist ausreichend prägnant
22	Allgemein Dezernat 5	015010	125000	12500	nicht notwendig	org.bezogene Nummer ist ausreichend prägnant
23	SG5.2.4 - Gebäudeleitzentrale-Haverieruf	015240	125240	12524	44112	Analogie zum bisherigen Havarieruf
24	Universitätsnotruf / Wache	-	-	-	44111	
25	Problemnummer Dez.5	-	-	-	44888	Probleme, Hinweise Beschwerden hinsichtlich Technik
26	Marketing / Öffentlichkeitsarbeit	010250	129100	12910	11111	MÖ als zentraler Ansprechpartner
27	Pressestelle	010150	129200	12920	10040	organisationsbezogene Nummer wird nicht verwendet
28	Wissenschaftliche Dienste	013400	123400	12340	nicht notwendig	
29	Allgemein Universitätsbibliothek	021000	131000	13100	nicht notwendig	org.bezogene Nummer ist ausreichend prägnant
30	UB-Nutzerservice (Auskunft)				13180	
31	UB-Nutzerservice (Ausleihe)				13190	
32	URZ-Universitätsarchiv	022000	132000	13200	nicht notwendig	org.bezogene Nummer ist ausreichend prägnant
33	CMIT		133000	13300	nicht notwendig	org.bezogene Nummer ist ausreichend prägnant
34	Allgemein URZ	024000	134000	13400	nicht notwendig	org.bezogene Nummer ist ausreichend prägnant
35	Nutzerservice				13470	
36	Internationales Universitätszentrum (IUZ) / "International Office"	025000	135000	13500	nicht notwendig	org.bezogene Nummer ist ausreichend prägnant
37	Zentrum für Fremdsprachen	026000	136000	13600	nicht notwendig	org.bezogene Nummer ist ausreichend prägnant
38	Hinweis: Nur die schattierte Nummer wird angewendet!					